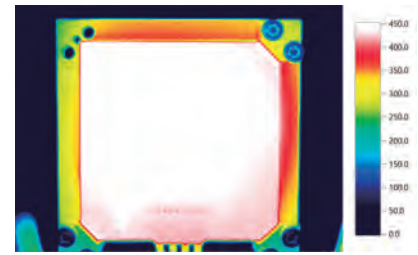




特徴

高性能ヒーターの採用

均熱性の高い窒化アルミヒーターを採用、両面共に均一な温度分布を実現。自動温度制御することにより長時間安定した溶着が可能。



サーモグラフィによる温度分布の測温

ワイドな施工範囲

溶着エリア平面上に障害物が無く、複雑形状のワークにも対応可能。

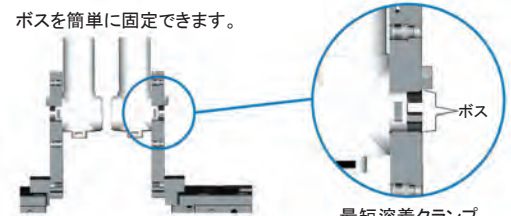


最短溶着が可能

当社TBNシリーズPFA溶着継手と専用クランプ※、専用端面切削ツール※を使用することで最短溶着ができ、コンパクトな配管レイアウトが可能。

※ 別売品

ボスを簡単に固定できます。



最短溶着クランプ

操作性向上

タッチパネルに操作ガイドを表示、簡単操作で溶着が可能。FWDボタンの左右両側面への配置や直観的なヒーター位置調整機構など操作性を向上。

■FWD ボタン動作仕様

利き手を選ばない操作性、安全対策の動作仕様を設定可能

動作仕様	動作方法
S:シングルスイッチ動作 (基本仕様)	右FWD または 左FWDボタンを押す
D:ダブルスイッチ動作 (オプション仕様)	右FWD・左FWDボタンを同時に押す



溶着条件の登録、告知機能

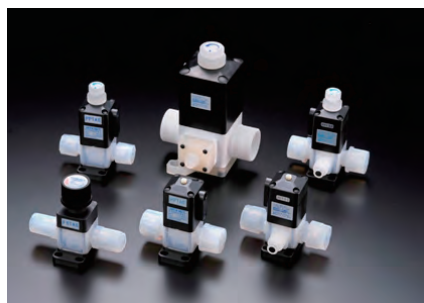
ユーザーにて最大50パターンの登録が可能。ブザーによる溶着目安時間の告知機能。

■溶着条件パターン登録数

項目	パターン
ユーザー登録可能数	50
溶着条件 参考用 (変更不可能)	10



タッチパネル表示画面
(英文表記画面の場合)



仕様

項目	仕様
寸法	装置本体: W430xD450xH480(mm)(突起部除く) キャリングケース: W496xD510xH571(上部H448.5/下部122.5)(mm)
重量	装置本体: 約28kg キャリングケース: 約13kg
電源	単相AC200~240V 50/60Hz、660VA
ヒーター	窒化アルミヒーター(耐熱600°C)
溶着対象	PFA製チューブ及び継手、当社TBシリーズ、TBNシリーズ サイズ 1/4" ~ 1.1/2"
使用環境	温度: 10~35°C 湿度: 25~85%RH 結露なきこと 溶着品質の管理上、クリーンルームでの使用を推奨します。
標準付属品	キャリングケース 専用角度計 位置決めプレート 電源ケーブル

オプション

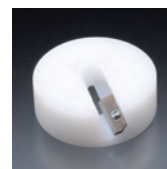
製品名	型式
クランプブッシュ	PWM - CB □
端面切削ツール	BFC - □ i
最短端面切削ツール	BFC - s □ i
最短溶着クランプブッシュ	PWM - SCB □ ※1
電源ケーブル	-※2

※1 TBNシリーズ専用。詳しくは営業にお問い合わせください。

※2 電源ケーブルは交換可能です。電源ケーブルの単品販売をしております。詳しくは営業にお問い合わせください。

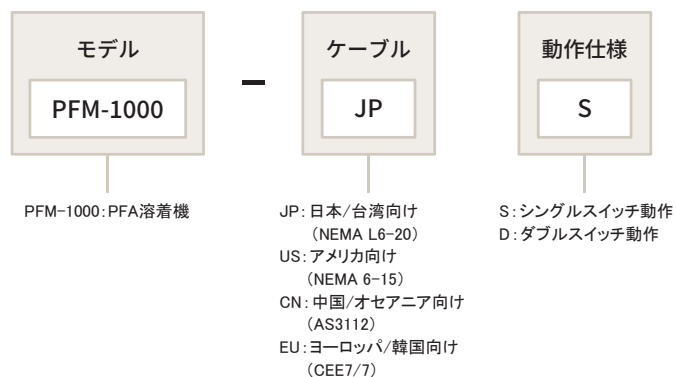


クランプブッシュ



端面切削ツール

型式





注意

本カタログに記載する製品の仕様・性能数値は当社における設計計算と社内試験、製品使用実績、及び公的規格・仕様に基づいており、当該製品の一般的な使用条件におけるユーザーガイドとして掲示するものです。記載使用条件を外れて、また、特殊な使用条件下で当該製品をご使用される場合は、事前に当社の技術的アドバイスを受けるか、ユーザー各位の責任の基に、性能確認のための研究と評価を行うことが必要です。この手続きを経ずに、物的・人的損害が発生しても、当社はその責任を負いかねます。なお、本カタログは出来る限りの注意を以て編集をしておりますが、万一、ご不審な点やお気付きの点などがありましたら当社までご連絡願います。また、本カタログに記載する情報は、誤りの訂正、不十分な内容の補足・改善、製品性能の改善、設計変更、製品の生産中止等、当社が必要とする事由により、予告なく改訂されます。このことにより、本版以前に刊行した当該製品カタログの版は無効となります。お手元のカタログの裏面に発行コードが記載されております。製品選定の際には、当社まで最新版であるかご確認ください。また、当社製品を輸出される際には、輸出する当事者において「海外為替および外国貿易法」の輸出貿易管理令の規定に基づく経済産業省の輸出許可を取得する必要があります。ご不明な点はお問合せください。

■ 国内拠点

東京本社 :03-6404-2171

大阪営業所 :06-6413-4177

名古屋出張所 :052-221-0885

富山出張所 :076-486-8181

九州営業所 :092-483-0185

熊本出張所 :0968-24-3105

■ 国内工場

新田 SC 工場 :0276-60-9600

拠点情報については下記のウェブサイトからご覧ください。

KITZ SCT
株式会社 キッツ エスシーティー

株式会社キッツエスシーティー 本社
〒105-7305 東京都港区東新橋1丁目9番1号 東京汐留ビルディング
<https://www.kitzsct.com/>



ウェブサイト